

**Veiktspēja**

Pacelšanas augstums uz riepām	6331.0 mm
Nominālā celtpēja	3400 kg
Celtpēja (maksimālajā augstumā uz riepām)	3400 kg
Celtpēja (maksimālajā sniedzamībā uz riepām)	1300 kg
Maks. sniedzamība uz riepām	3369.0 mm

**Svars**

Masa (bez kravas)	6550 kg
-------------------	---------

**Vilce**

Standarta riepas	SOLIDEAL 405/70-20 14PR
1. zobrats / zems diapazons (40 km/s, izvēles)	6 (6) km/h
2. zobrats / liels diapazons (40 km/s, izvēles)	11 (12) km/h
2. zobrats / zems diapazons (40 km/s, izvēles)	16 (18) km/h
2. zobrats / liels diapazons (40 km/s, izvēles)	30 (40) km/h

**Piedziņas sistēma**

Transmisija	Hidrostatiskā ar elektronisku regulēšanu
Galvenā piedziņa	Hidrostatiskais dzinējs + 2 ātrumu pāresumkārbā

**Dzinējs**

Ražotājs/modelis	Bobcat D34
Degviela	Dīzeļdegviela
Dzesēšana	Dzesēšanas šķidrums
Nominālā jauda (ISO 14396:2002) pie 2400 apgriezieniem minūtē	130.0 HP
Nominālā jauda (ISO 14396:2002) pie 2400 apgriezieniem minūtē	97.0 kW
Maksimālais griezes moments pie 1400 apgr./min	500.0 Nm
Cilindru skaits	4
Darba tilpums	3.40 L

**Hidrauliskā sistēma**

Sūkņa veids	LS virzuļsūknis ar elektrisko dzinēja tilpuma ierobežotāju
Sūkņa jauda	190.00 L/min
Redukcijas vārsta spiediena iestatījums	255.00 bar

**Cikla laiks**

Celšanas ilgums - bez kravas	4.9 s
Nolaišanas ilgums - bez kravas	4.3 s
Teleskopiskā manipulatora ievilkšanas ilgums maks. sniedzamībā - bez kravas	3.7 s
Teleskopiskā manipulatora ievilkšanas ilgums maks. augstumā - bez kravas	3.7 s
Teleskopiskā manipulatora izbīdīšanas ilgums maks. sniedzamībā - bez kravas	4.0 s
Teleskopiskā manipulatora izbīdīšanas ilgums maks. augstumā - bez kravas	3.8 s

**Bremzes**

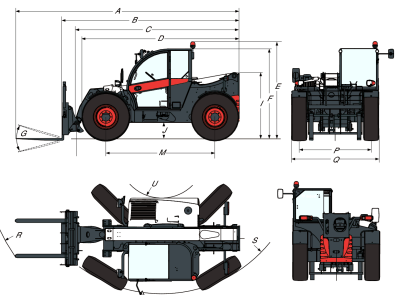
Bremzēšana ar dzinēju	Hidrostatiskā sistēma
Stāvbremze un avārijas bremze	Passivās bremzes

**Šķidrumu tilpumi**

Degvielas tvertne	138.00 L
Hidraulikas tvertne	59.00 L

**Vides raksturlielumi**

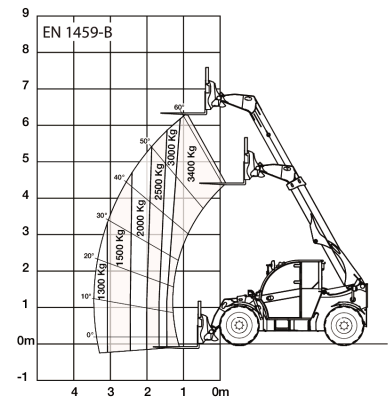
Operatora trokšņa līmenis (LpA) (EN 12053)	73 dB(A)
Akustiskās jaudas līmenis (LWA)	107 dB(A)
Visa ķermeņa vibrācijas (EN 13059)	1.20 ms <sup>-2</sup>

**Izmēri**


(-) 900.0 mm	(L) 1156.0 mm
(A) 5874.0 mm	(M) 2870.0 mm
(B) 4669.0 mm	(N) 643.0 mm
(C) 4563.0 mm	(O) 1013.0 mm
(D) 4058.0 mm	(P) 1895.0 mm
(E) 2477.0 mm	(Q) 2300.0 mm
(F) 2340.0 mm	(R) 4758.0 mm
(G) 135.0°	(S) 4852.0 mm
(I) 1668.0 mm	(T) 3714.0 mm
(J) 346.0 mm	(U) 1092.0 mm

**Kraušanas diagrammas**

Ar dakšām, uz 20 collu riepām



99161 G7

7295865

**Papildaprīkojums**

Gaisa kondicionēšana	Manitou atgāznis ar hidrauliski vadāmu agregāta fiksatoru (jāizmanto izlīces vadījuma iekare)
Izlīces atduris	Manitou atgāznis ar manuālo nostiprināšanas turētāju
Individuālā krāsa	Pamata opciju riepas — 400/80-24" riepu komplekts (4 gab.)
Ugunsdzēsamais aparāts	Zilais apgaisojums vīstū kūtīm
Priekšgaitas/atpakaļgaitas vadītājs uz stūres sviras (vair nav pieejama uz vadībsviras)	Izlīces atsperojums
Slēdzams degvielas tvertnes vāciņš	Dunlop riepas — 405/70-20" SPT9 MPT (SEMI INDUSTRIAL) riepu komplekts (4 gab.)
Skaļrunis un radio	Dunlop riepas — 405/70-24" SPT9 MPT (SEMI INDUSTRIAL) riepu komplekts (4 gab.)
PVC dokumentu turētājs	Vadībsviras
Tapskrūves vilkšanas sakabe (ar aizmugurējo elektrisko kontaktligzdu)	priekšgaitas/atpakaļgaitas vadības ierīce un stūre
Aizsargrestes vējstiklam (priekšējam un jumta logam)	Priekšējais piekabes āķis
Aizmugurējais plakanais spoguļis	Ventilatora invertors ar manuālu un automātisko režīmu
Jumta loga tīrītājs	Aizmugurējā papildu caurulīte
Saulessargs	
Mašīnas numura zīmes balsts	
Riteņa ķīlis	
Darba gaismas uz izlīces	
Galvenais piekabes āķis	
Īpaši komfortabls sēdekļis ar pneimatisko piekari	
Bezatslēgas aizdedze (palaišana/apturēšana ar tastatūras palīdzību)	

Michelin riepas —  
400/80-24' 162A8 IND TL  
POWER CL riepu komplekts  
(4 gab.)  
Quicktach atgāznis ar  
hidrauliski vadāmu agregāta  
fiksatoru (jāizmanto izlīces  
vadojuma iekare)  
Rotējoša vilkšanas sakabe  
(ar aizmugurējo elektrisko  
kontaktlīgzdu)  
Standarta dzinēja aizdedze (ar  
atslēgu) ar papildu tastatūras  
drošību

Manuāli regulējams vilces  
savienojuma piekabes āķis  
(ar automātisko slēdzeni/vācu  
stila) (ar aizmugurējo elektrisko  
kontaktlīgzdu)  
Rotējoša vilkšanas sakabe ar  
augstuma regulēšanu (manuāla  
bloķēšana) (ar aizmugurējo  
elektrisko kontaktlīgzdu)  
Autopiekabes bremžu vārsts  
(nav pieejams Vācijā un Itālijā)  
Transmisija 40 km/h  
(maksimālais ātrums ar 24"  
riepām)  
Michelin riepas — 460/70R24"  
XMCL (AGRICULTURAL) riepu  
komplekts (4 gab.)  
Michelin riepas — 500/70R24"  
XMCL (AGRICULTURAL) riepu  
komplekts (4 gab.) (izņemot  
aizjūras valstīm — piegāde  
konteineros)  
Nokian pārstrādes riepas —  
480/65R24" TRI STEEL  
(RECYCLING) riepu komplekts  
(4 gab.)  
Roku atbalsts  
Izlīces vadojuma iekare un  
elektriskie savienotāji  
Instrumentu kaste  
Hidrauliskā pacelēja vilkšanas  
sakabe (ar aizmugurējo  
elektrisko kontaktlīgzdu)  
(aizmugurējais plakanais  
spogulis obligāts)  
Traktora homologācija  
(obligātās opcijas: aizmugures  
vilkšanas sakabe + aizmugures  
elektriskā kontaktlīgzda,  
priekšējā vilkšanas sakabe,  
mašīnas numura zīmes balsts)